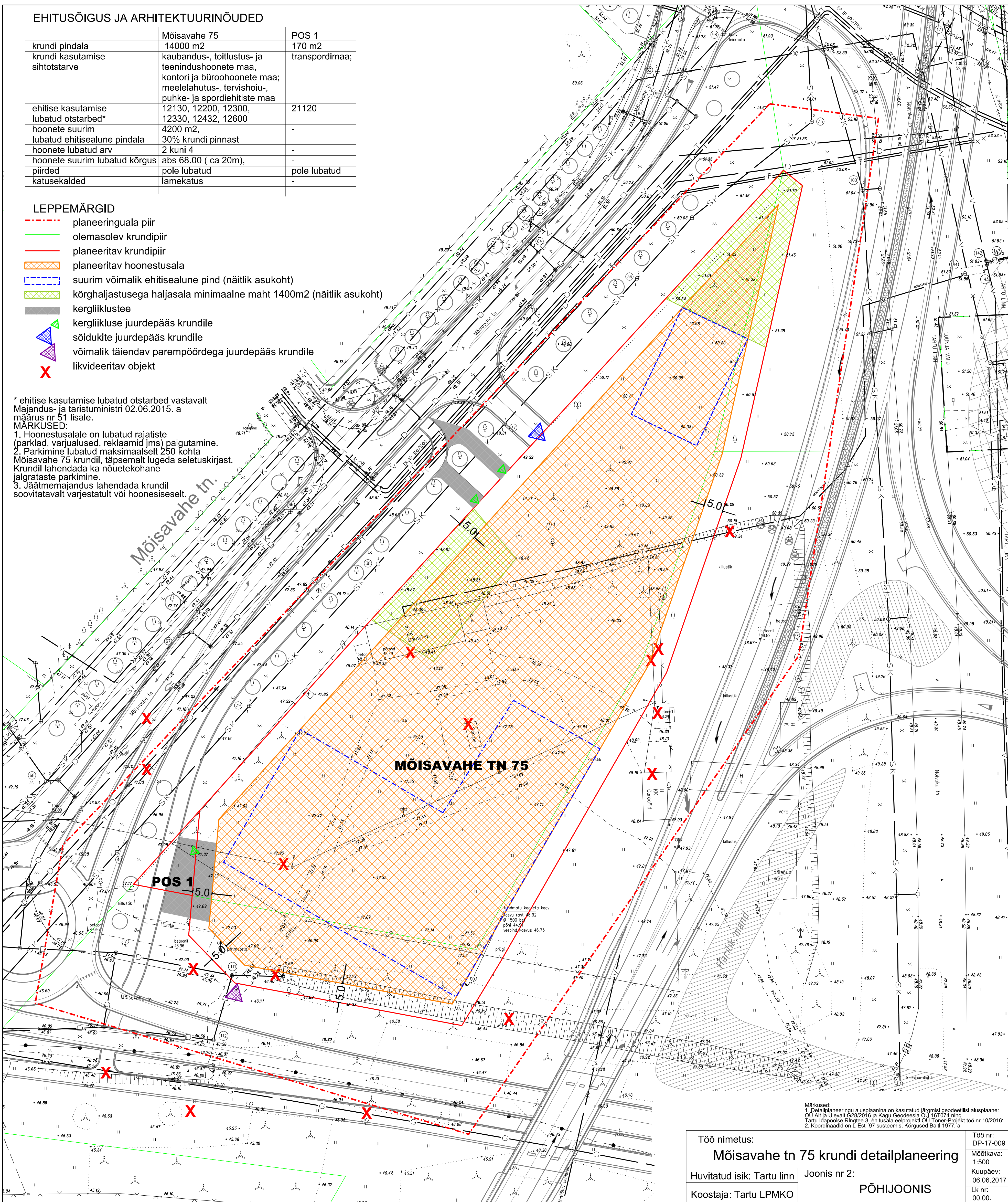


	Mõisavahe 75	POS 1
krundi pindala	14000 m2	170 m2
krundi kasutamise sihtotstarve	kaubandus-, toitlustus- ja teenindushoonete maa, kontori ja büroohoonete maa; meelelahutus-, tervisholu-, puhke- ja spordiehitiste maa	transpordimaa;
ehitise kasutamise lubatud otstarbed*	12130, 12200, 12300, 12300, 12330, 12432, 12600	21120
hoonete suurim lubatud ehitisealune pindala	4200 m2, 30% krundi pinnast	-
hoonete lubatud arv	2 kuni 4	-
hoonete suurim lubatud kõrgus	abs 68.00 (ca 20m),	-
pildid	pole lubatud	pole lubatud
katusekalded	lamekatust	-

- planeeringuala piir
- olemasolev krundipiir
- planeeritav krundipiir
- planeeritav hoonestusala
- suurim võimalik ehitisealune pind (näitlik asukoht)
- kõrghaljastusega haljasala minimaalne maht 1400m² (näitlik asukoht)
- kergliiklustee
- kergliikluse juurdepääs krundile
- sõidukite juurdepääs krundile
- võimalik täiendav parempöördega juurdepääs krundile
- likvideeritav objekt

MÄRKUSED:

1. Hoonestusalale on lubatud rajatiste (parklad, varjualused, reklaamid jms) paigutamine.
2. Parkimine lubatud maksimaalselt 250 kohta mõisavine 75 krundil, täpsemalt lugeda seotuskirjast.
3. Krundil lahendada ka nõuetekohane jalgrataste parkimine.
4. Jäätmemajandus lahendada krundil soovitatavalt varjestatult või hoonesiseselt.



Märkused:
1. Detailplaneeringu alusplaanina on kasutatud järgmisi geodeetilisi alusplaanse: OÜ Alt ja Ülevaht G28/2016 ja Kagu Geodeesia OÜ 16T074 ning Tartu Idapoolse Ringtee 3. ehitusala eelprojektli OÜ Toner-Projekt lõõ nr 10/2016
2. Koordinaadid on L-Est '97 süsteemis. Kõrgused Balti 1977. a

Mõisavahe tn 75 krundi detailplaneering

Joonis nr 2:

Koostaja: Tartu LPMKO

PÕHIJÕONIS

DF=17-009
Měřtkava: 1:500

Kuupäev:
00.00.0017

Lk nr:
00 00